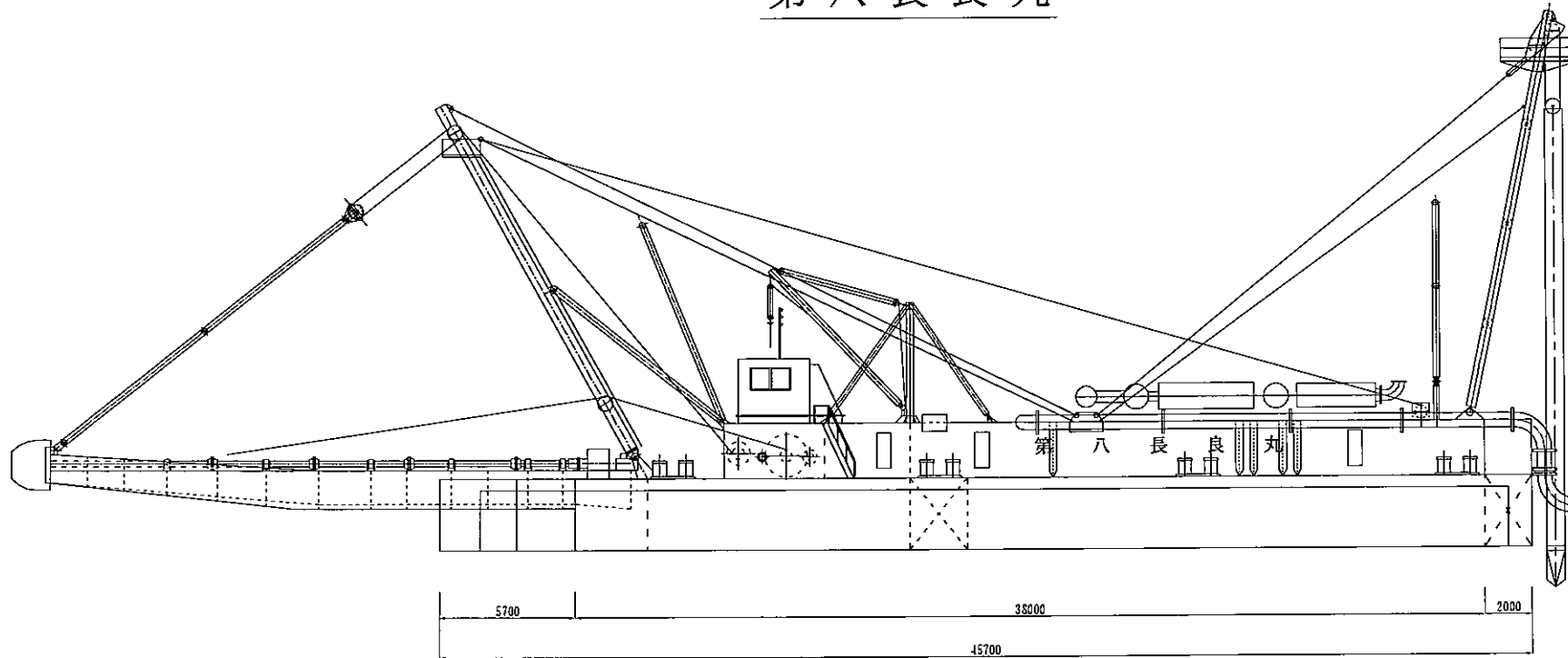
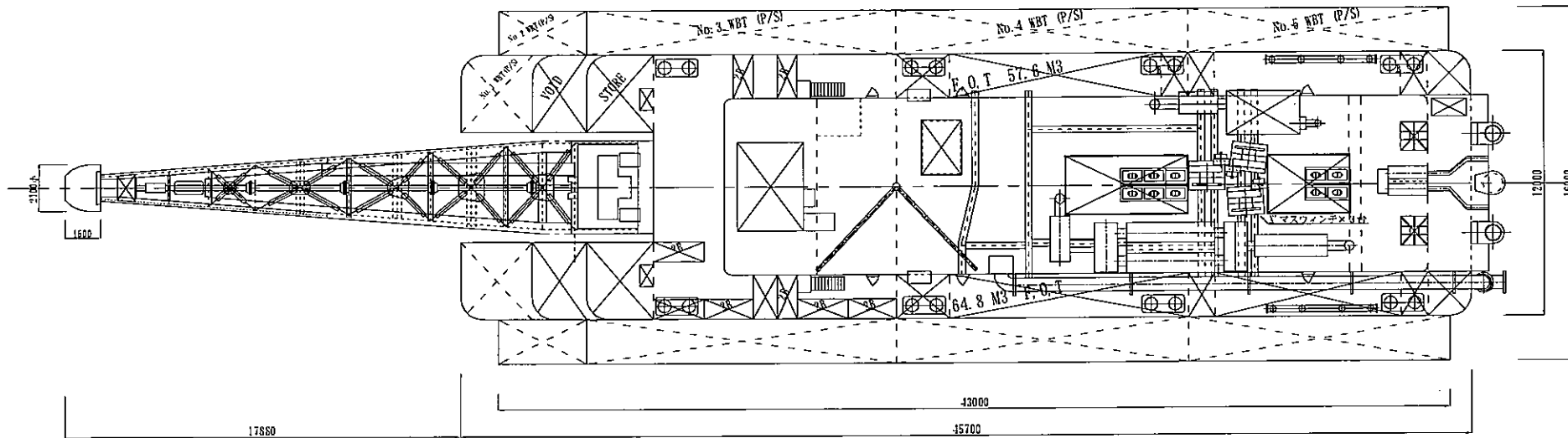


第八長良丸



主要寸法・要目	
総トン数	1,000t
船体長さ	45.7m
船体幅	16.0m
船体深さ	3.0m
平均喫水	1.6m
主機	3,100ps
ポンプ駆動用動力	2,250ps
カウンター駆動用動力	150ps×2
排砂管径	φ600
汲深深度(最大~最小)	16.0m~2.0m
汲深能力	400m ³ /h
排送距離	3,000m

ポンプ式汲深船



ポンプ式汲深船
第八長良丸