

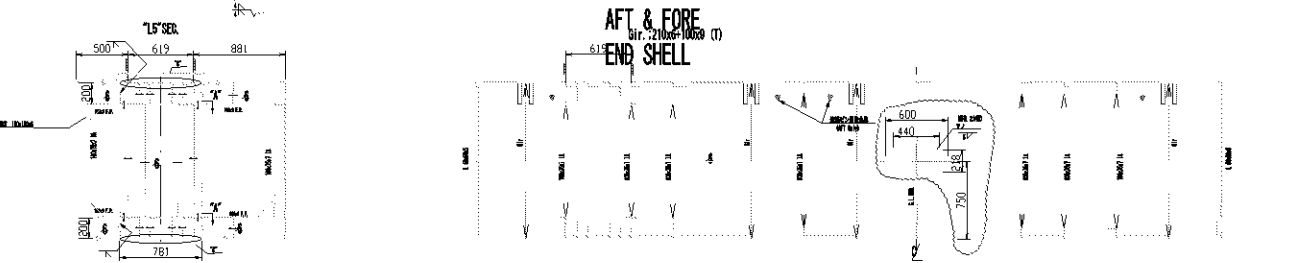
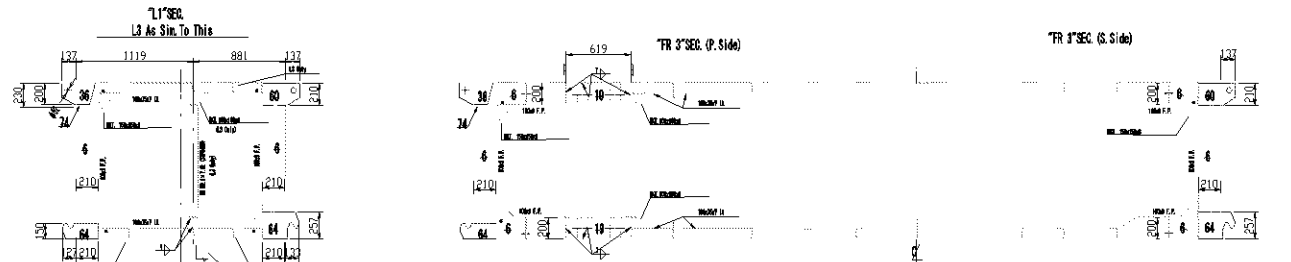
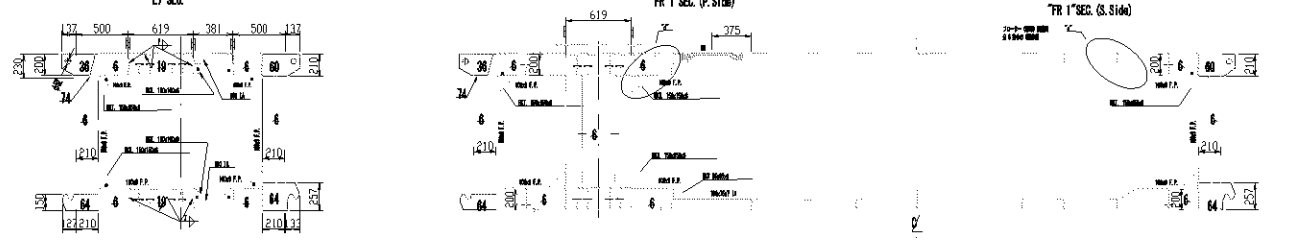
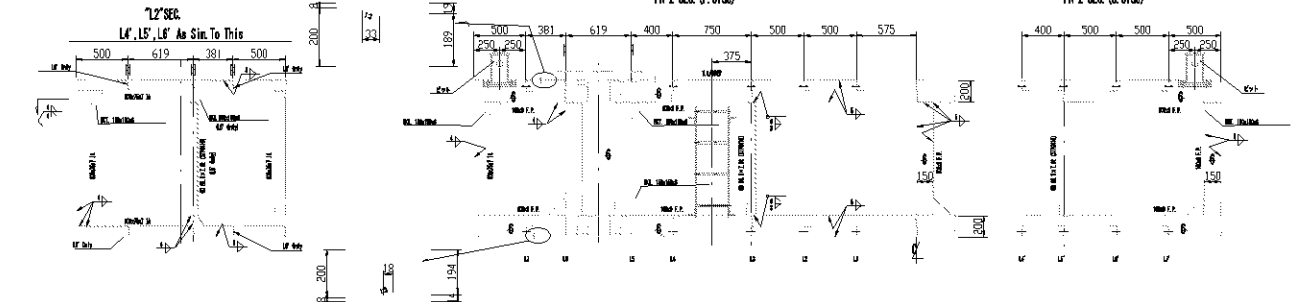
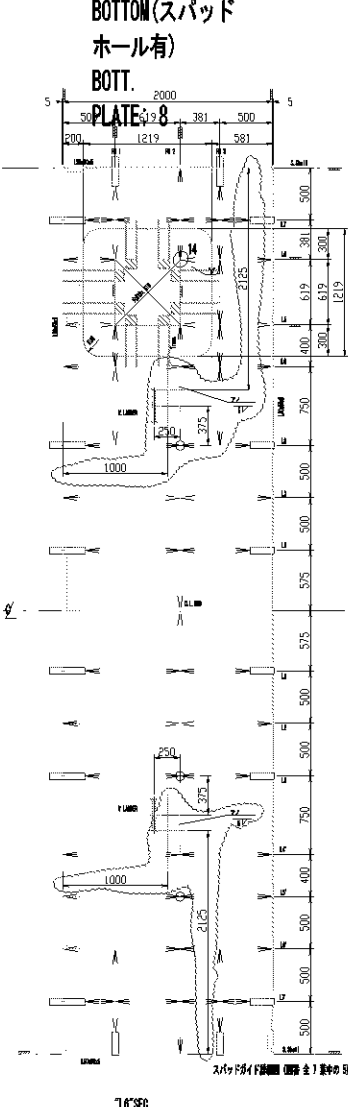
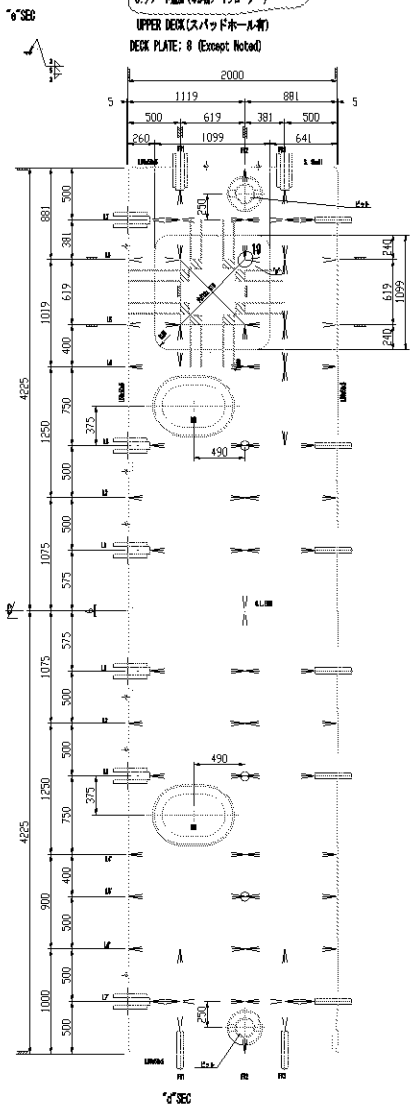
- ① スパッドは、スパッド挿口 (図面全7葉中の7葉)、
 - ② 船橋には、造形角の位置 (図面全7葉中の6葉)、
 - ③ マンホール 船橋前子ビーム 船橋ピン板、船橋前側板 (図面全7葉中の6葉)、
 - ④ コーナークット、ユネーススカーフについて
- ※ 船に就く船橋に加工時付く船橋のコーナー部は、スカーフを付ける。
その他のコーナー部は、カット部を参照する。
- ⑤ スパッドFR樹脂製材加工FR壁は、スパッドFR挿口 (図面全7葉中の9葉)、
 - ⑥ フローター (4枚/17カラー)

UPPER DECK (スパッドホール有)

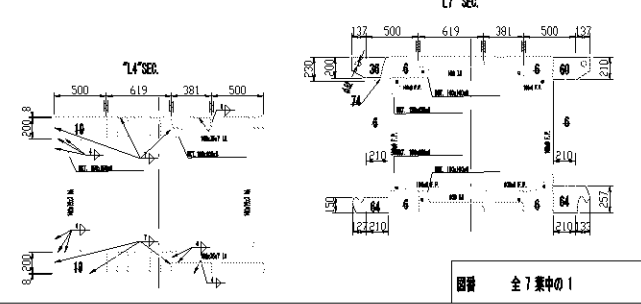
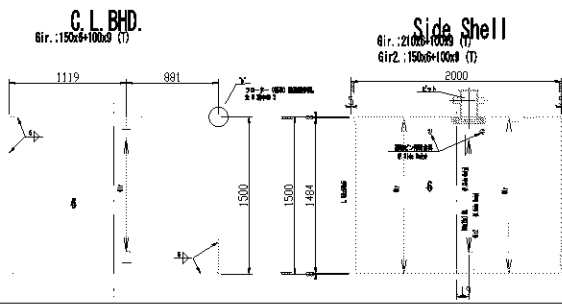
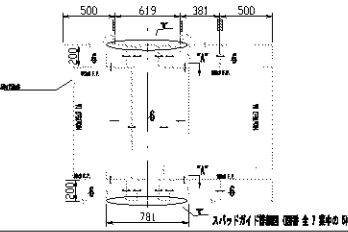
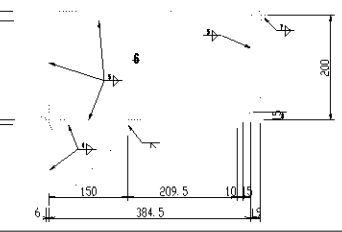
DECK PLATE: 8 (Except Note①)

BOTTOM (スパッドホール有)

BOTT. PLATE: 8



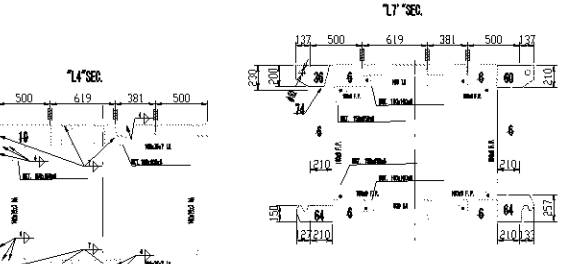
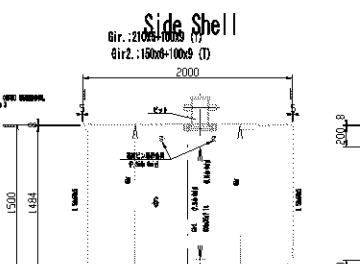
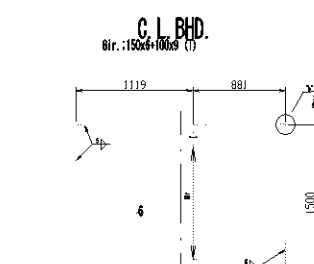
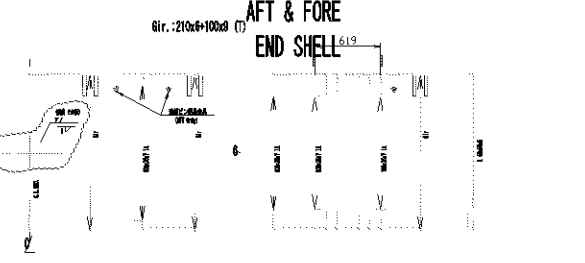
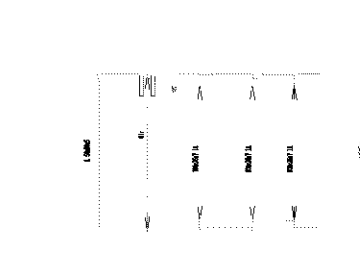
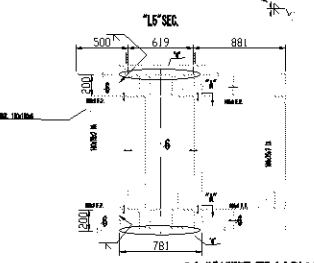
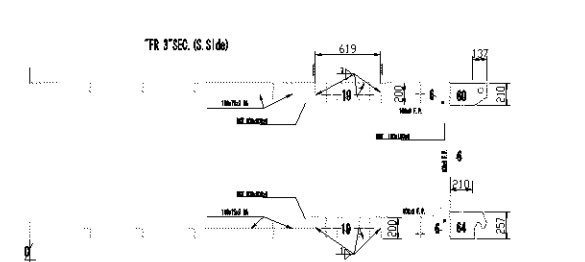
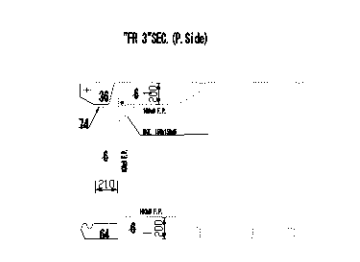
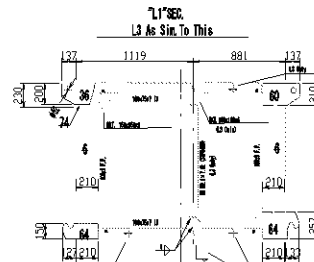
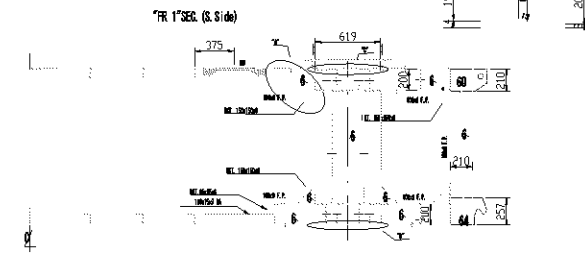
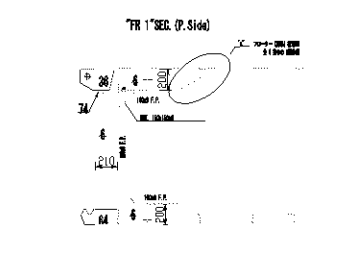
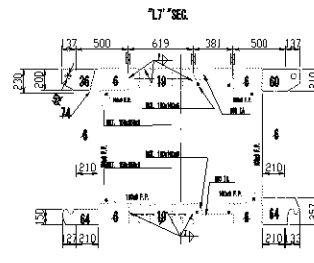
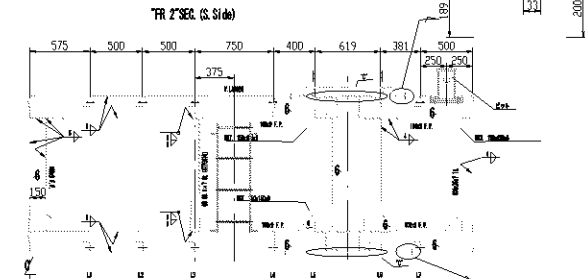
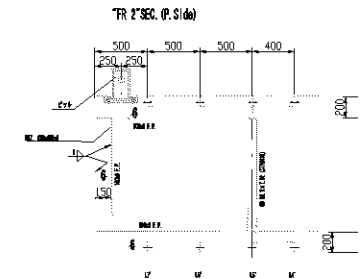
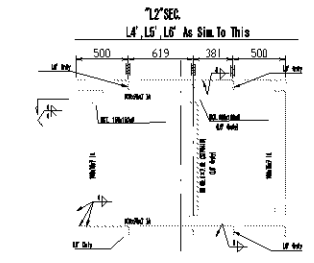
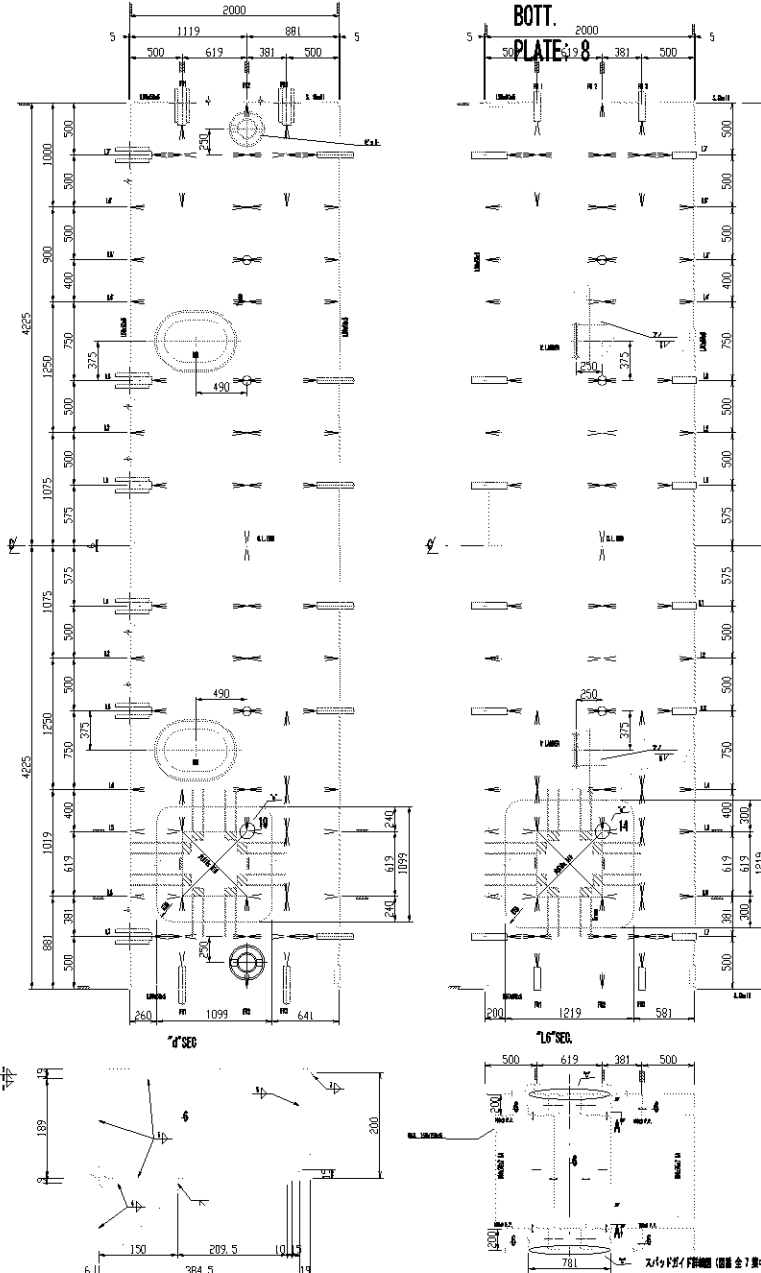
AFT & FORE END SHELL
Dir. 2100x1000 (T)



- 注) 1.スラッパは、スパッド挿入部 (図面全7葉中の7葉)。
 2.流線部は、流線部挿入部 (図面全7葉中の4葉)。
 3.マンホール 船体側面ピット 流線部は、流線部挿入部 (図面全7葉中の4葉)。
 4.コーナーカット、コーナースラッパについて
 本船に備える設備に必要不可欠なコーナー部は、スラッパを設ける。
 その他のコーナー部は、カット部とする。
 5.スラッパは、流線部挿入部 (図面全7葉中の9葉)。
 6.7ノーズ部は、船体側面 (図面全7葉中の1) 葉。

UPPER DECK (スパッドホール有)
 DECK PLATE: 8 (Except Note)

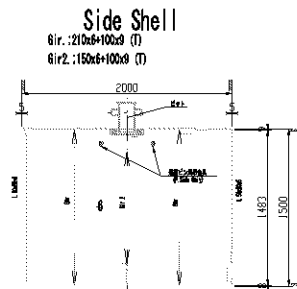
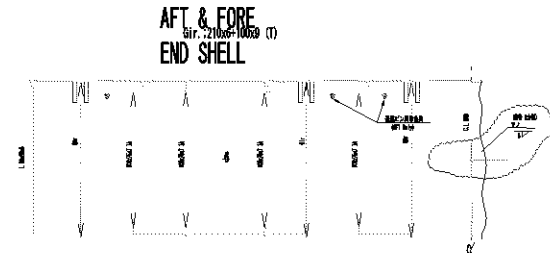
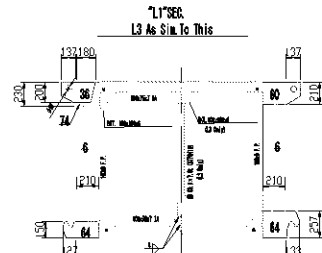
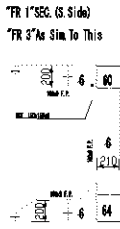
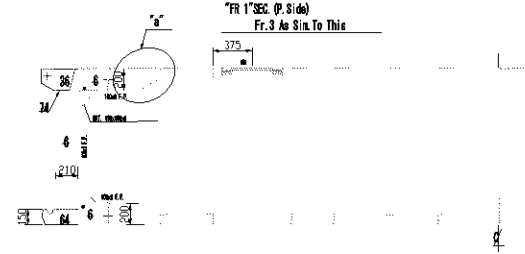
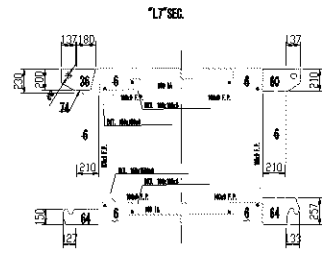
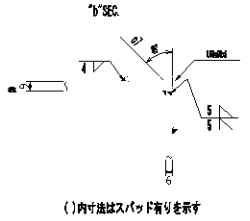
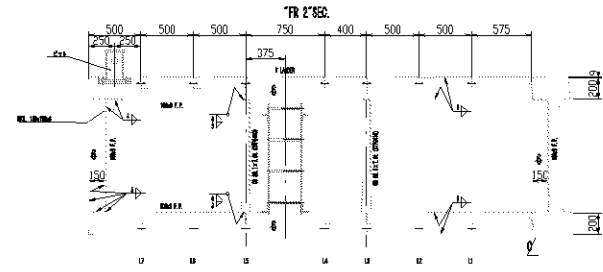
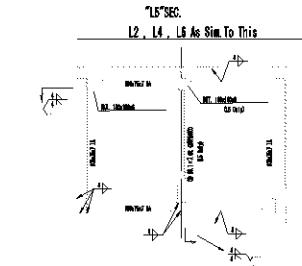
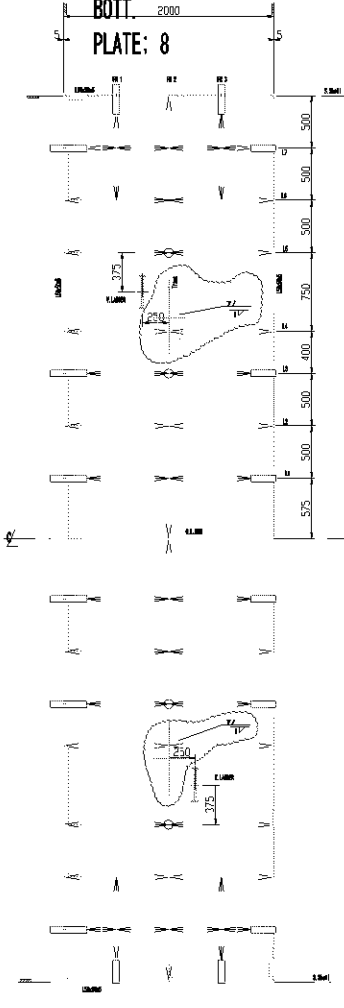
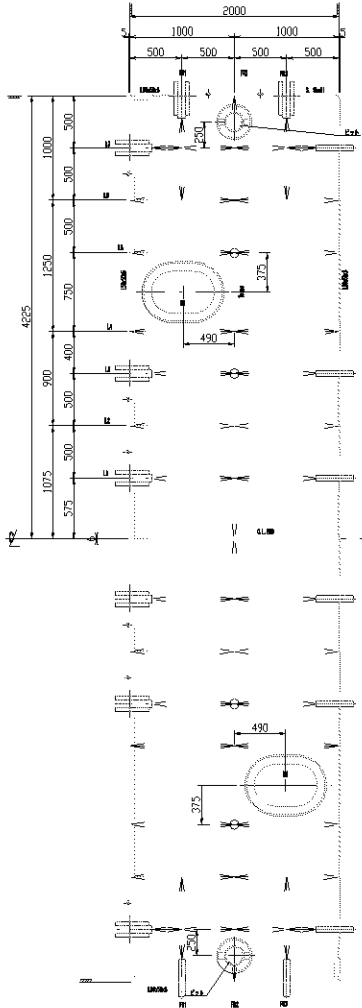
BOTTOM (スパッド
 ホール有)
 BOT.
 PLATE: 8



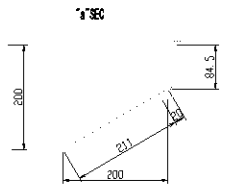
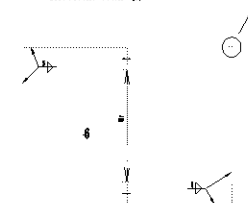
- ① 1. 船体は、造船標準規則 (船長 全 7 米 40 の 4 号)。
- 2. マンホール、蓋開閉子、ピット、蓋開閉子は、造船標準規則 (船長 全 7 米 40 の 4 号)。
- 3. コーナースタブ、コナースタブは、210°
- 4. 水密に閉じる形に加工し、斜めのコーナー部は、スラップを設ける。その他のコーナー部は、ボルト締めとする。
- 5. 4.7ノール部は、取付位置は (船長 全 7 米 40 の 4 号)。

UPPER DECK (スパッド付)
DECK PLATE: 9 (Except Method)

**BOTTOM (スパッド
ホール無)**
BOTT.
PLATE: 8



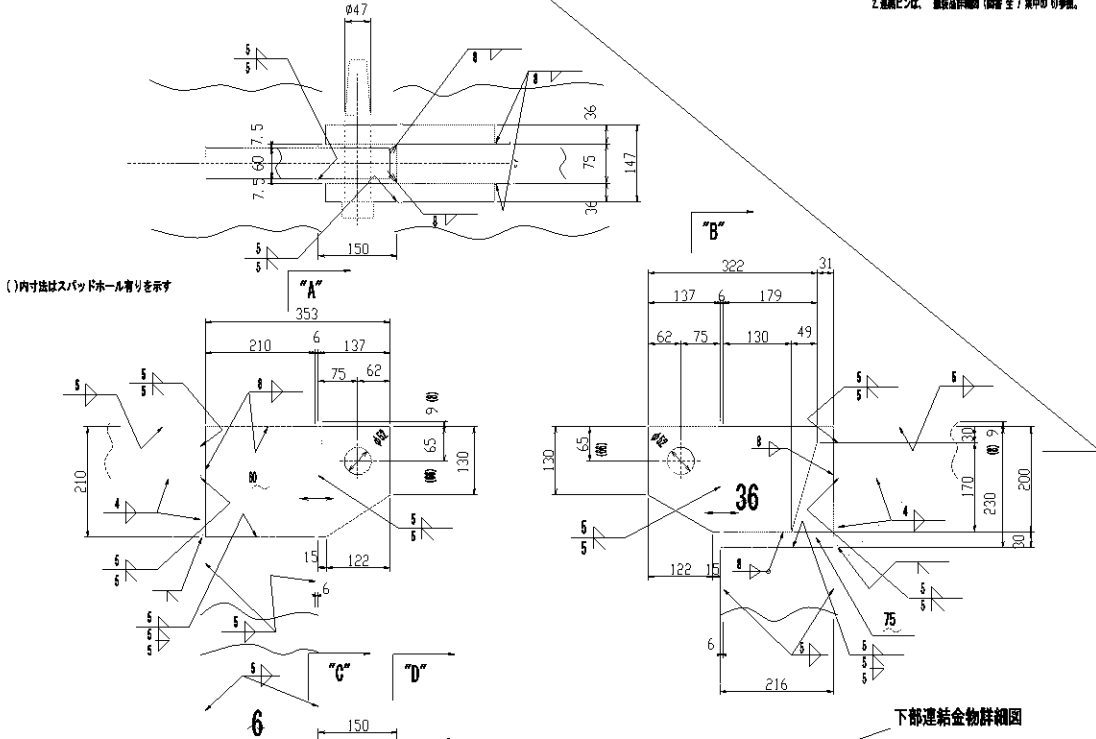
C. I. BHD.
Gir.: 150x6+100x9 (T)



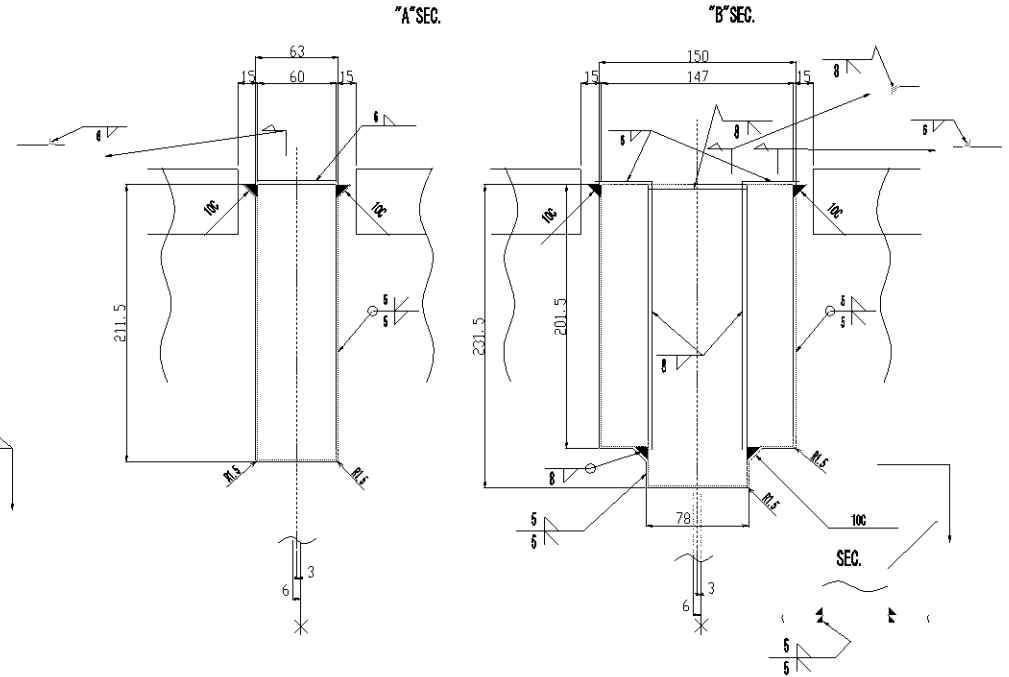
連結部詳細図 S=1/5 1/2

上部連結部

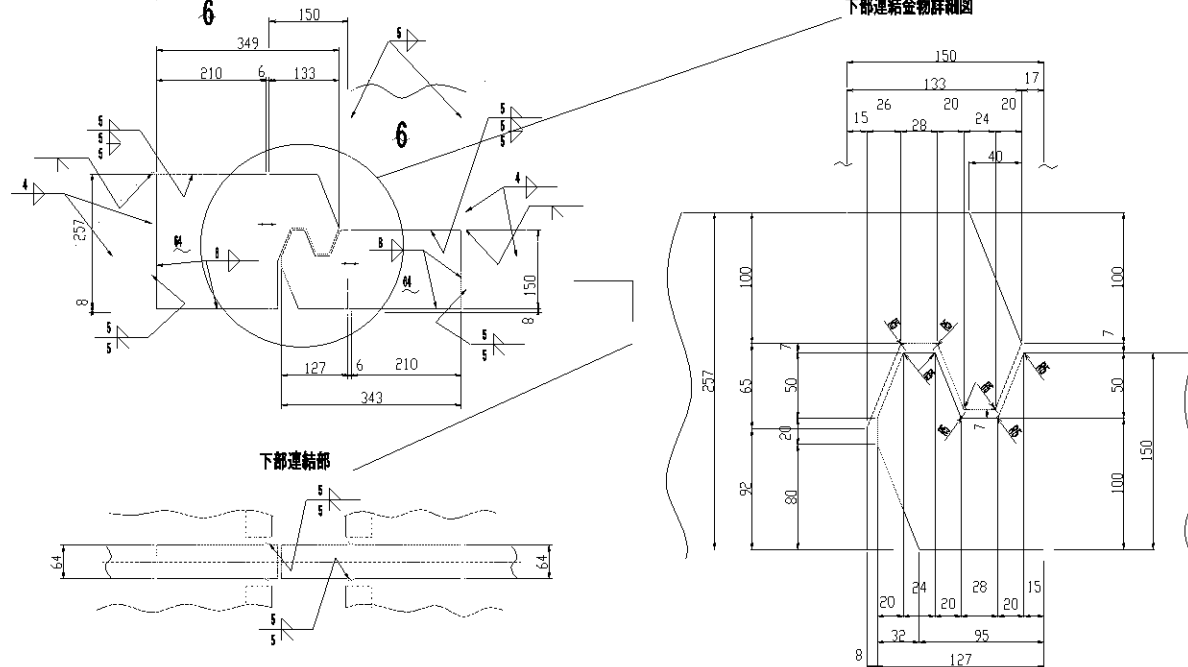
注記 1. 連結板 t=36, 80, 64, 70d材質はS45Cとする。
2. 連結ピンは、鋼製品詳細図(図番 全7 表中)の参照。



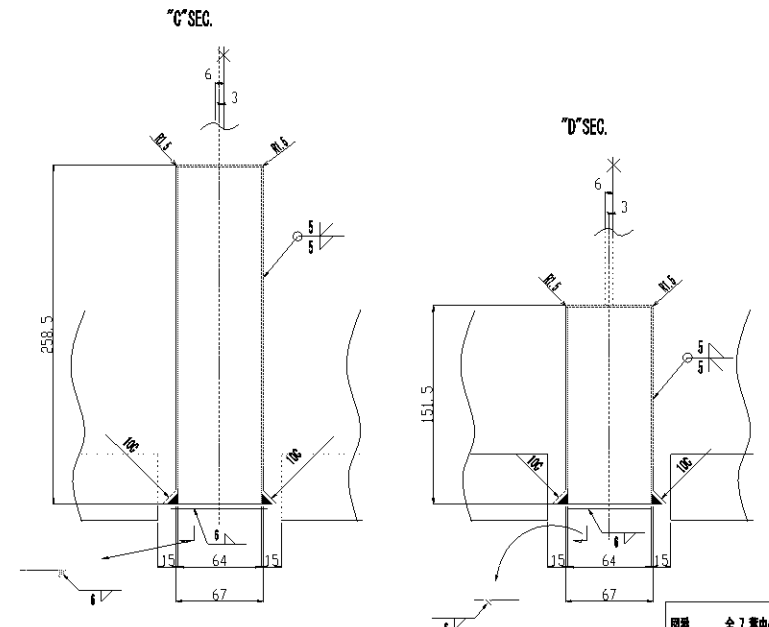
側板連結金物貫通詳細 (上部)

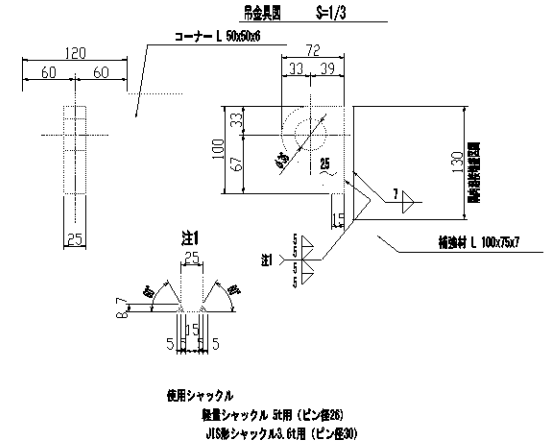
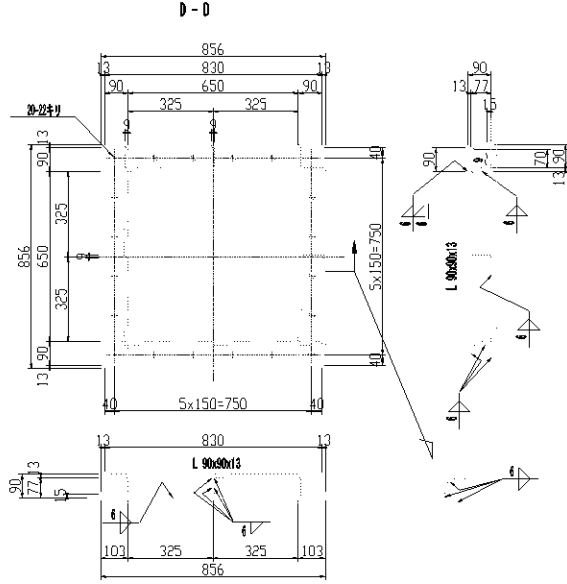
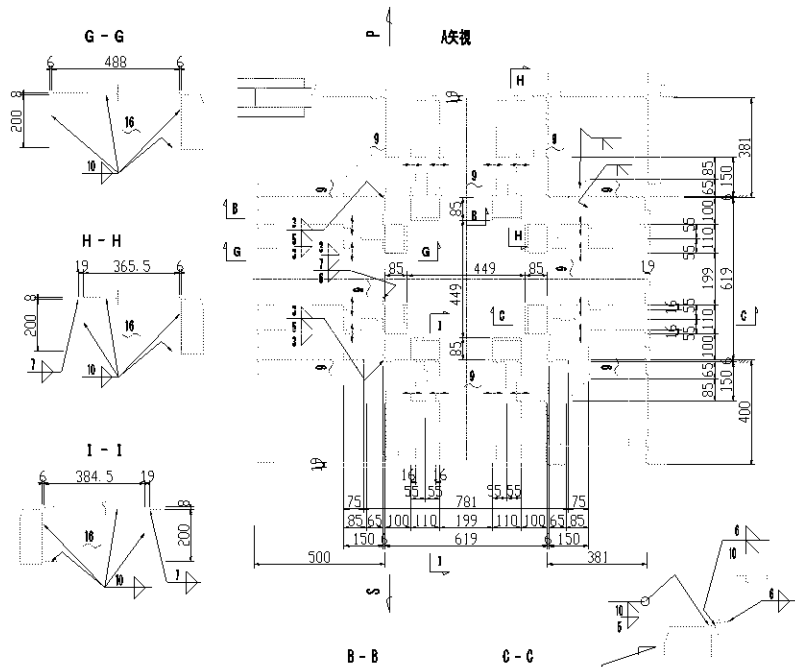


下部連結金物貫通詳細



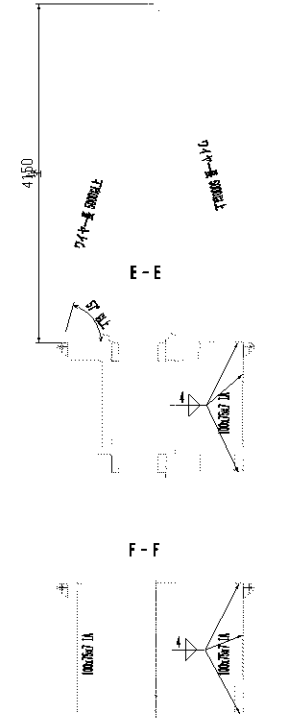
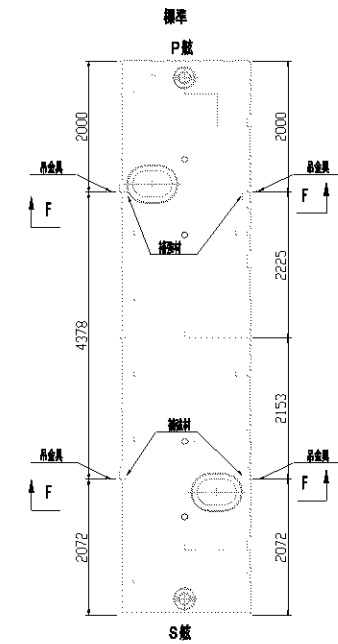
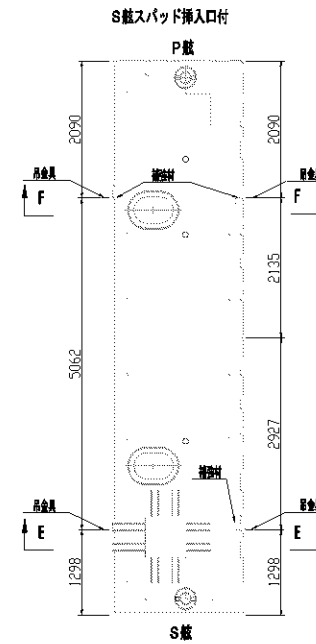
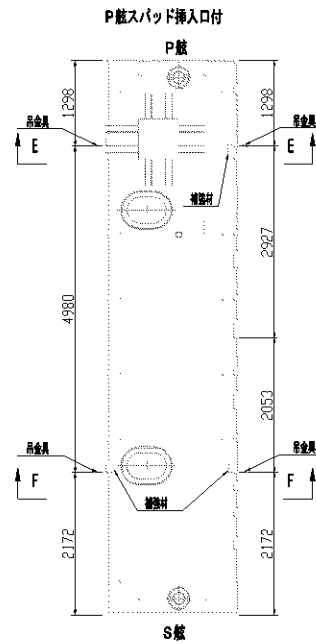
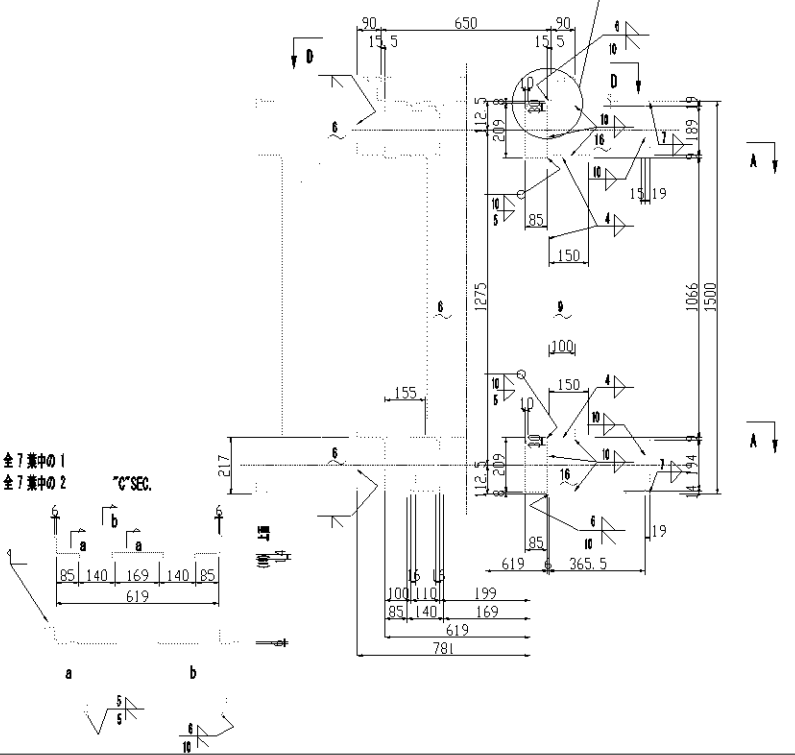
側板連結金物貫通詳細 (下部)

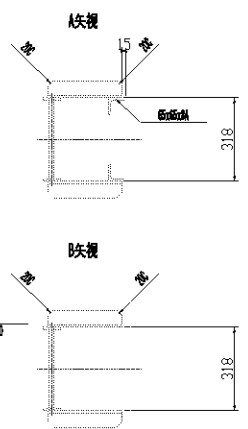
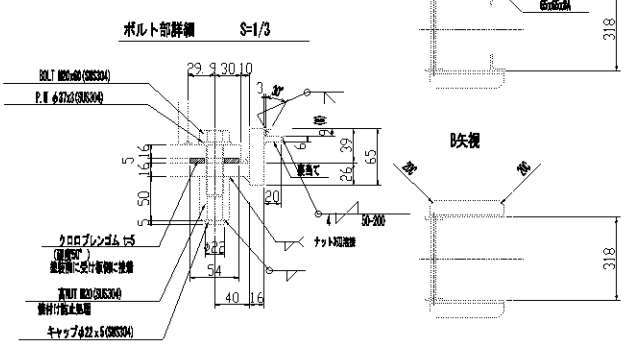
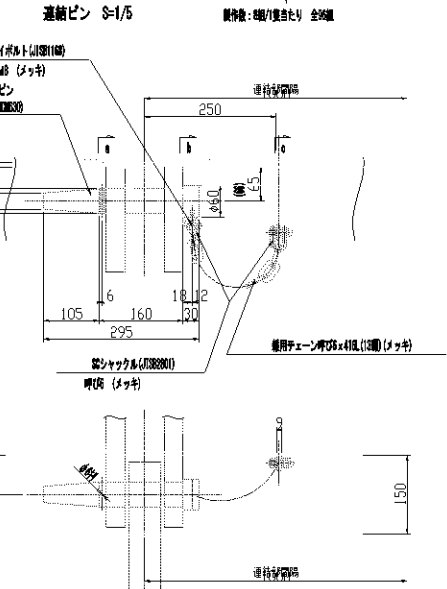
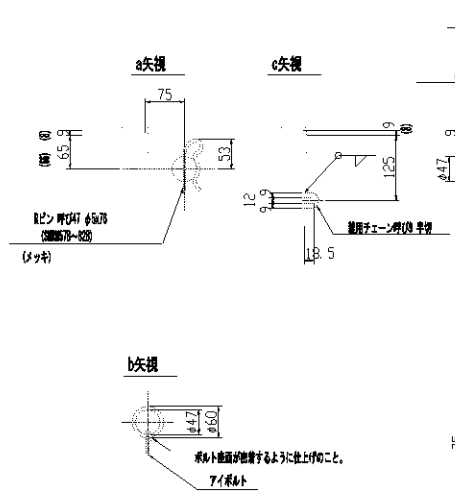
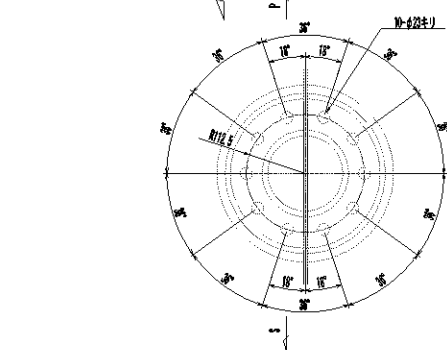
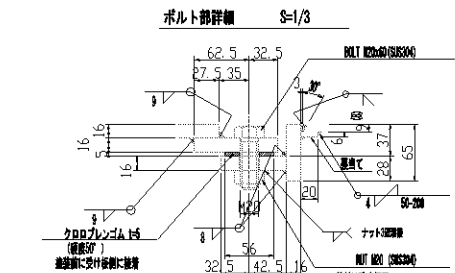
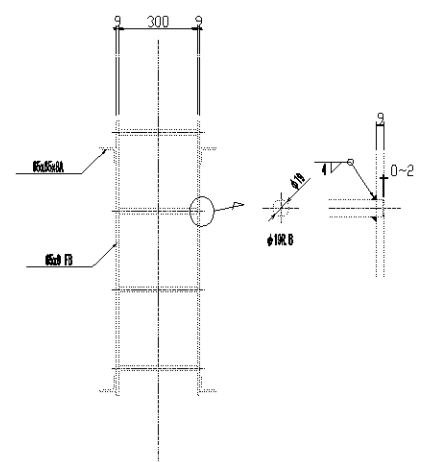
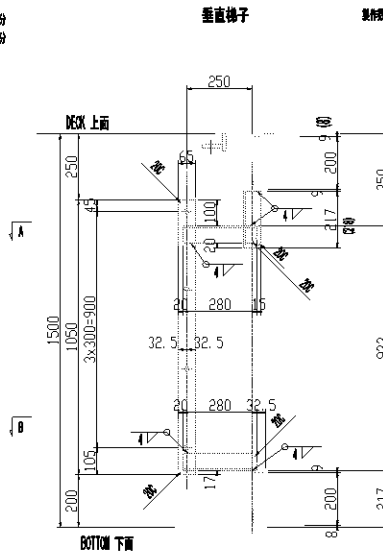
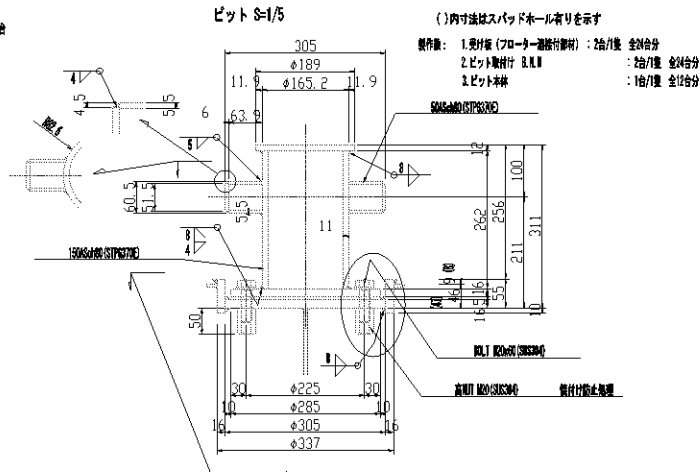
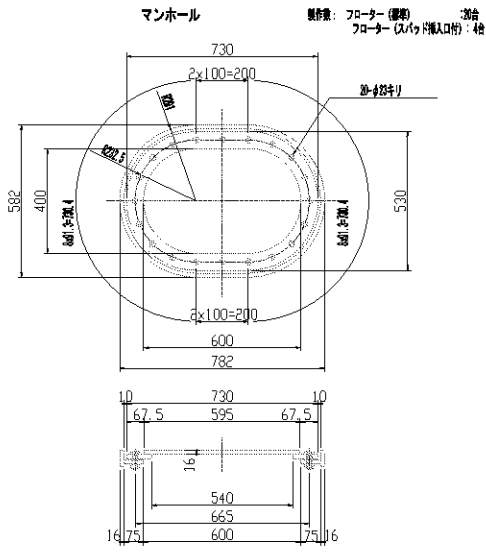




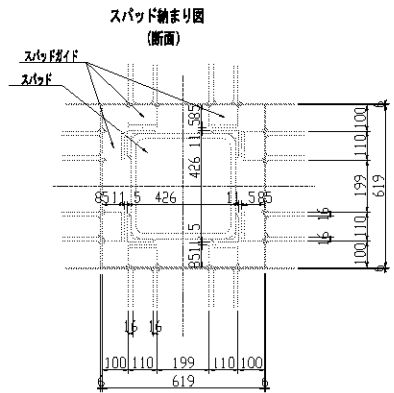
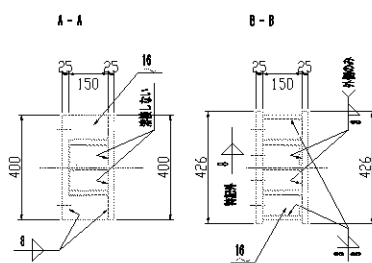
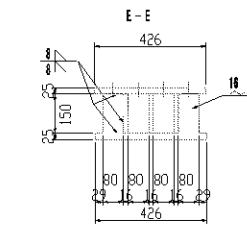
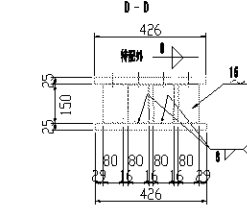
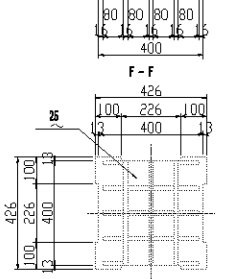
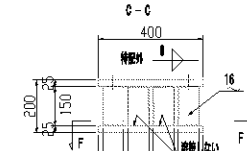
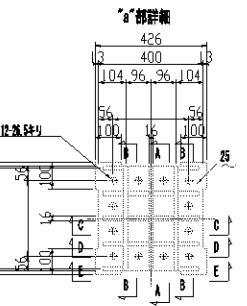
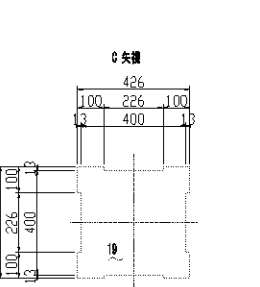
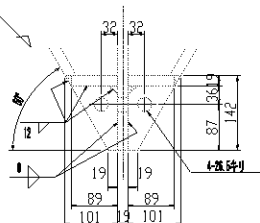
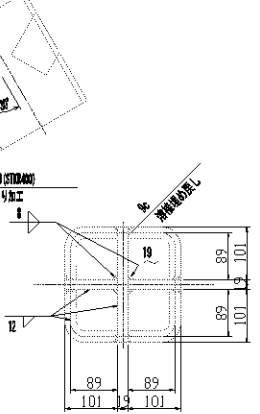
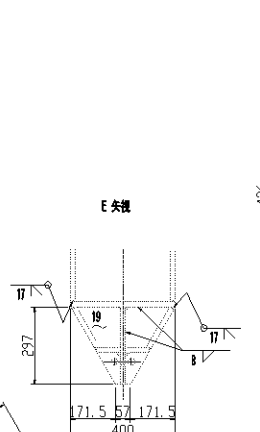
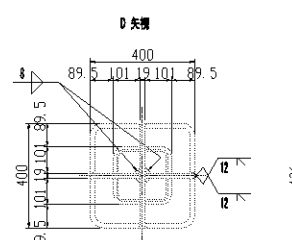
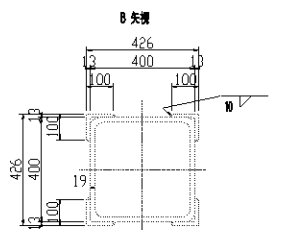
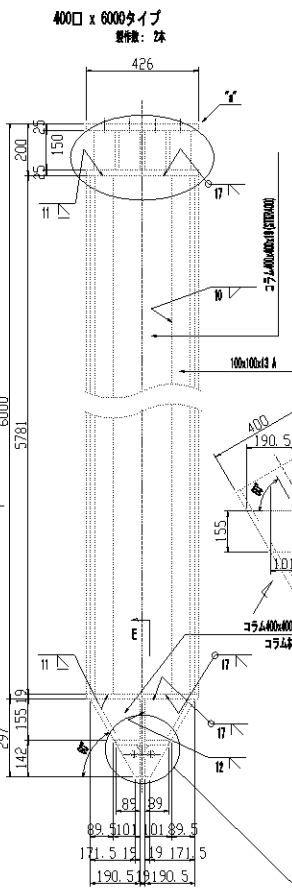
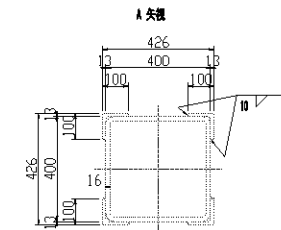
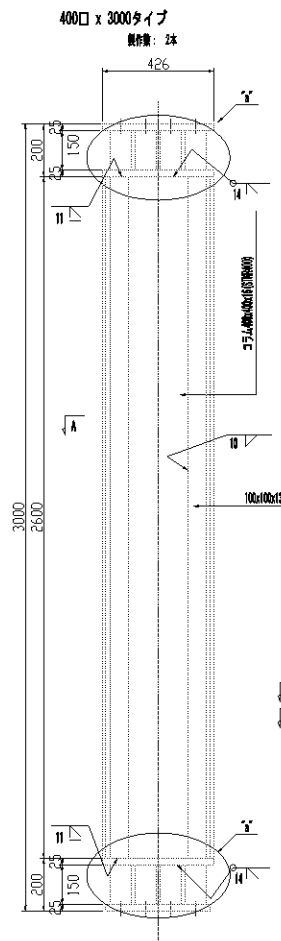
吊金具詳細図 S-1/40

配置図





スパッド詳細図 S-1/10



スパッドの使用条件

- 1. スパッド L=3000組み合わせ使用時
最大水深 6300
- 2. スパッド L=6000単独使用時
最大水深 4500

