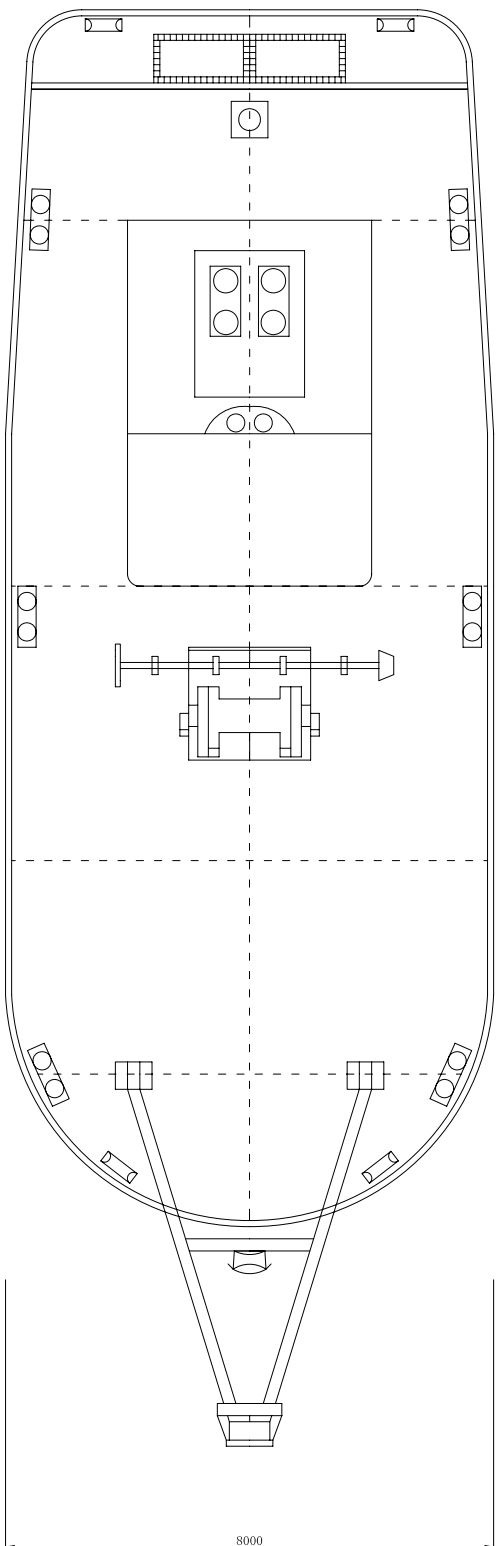
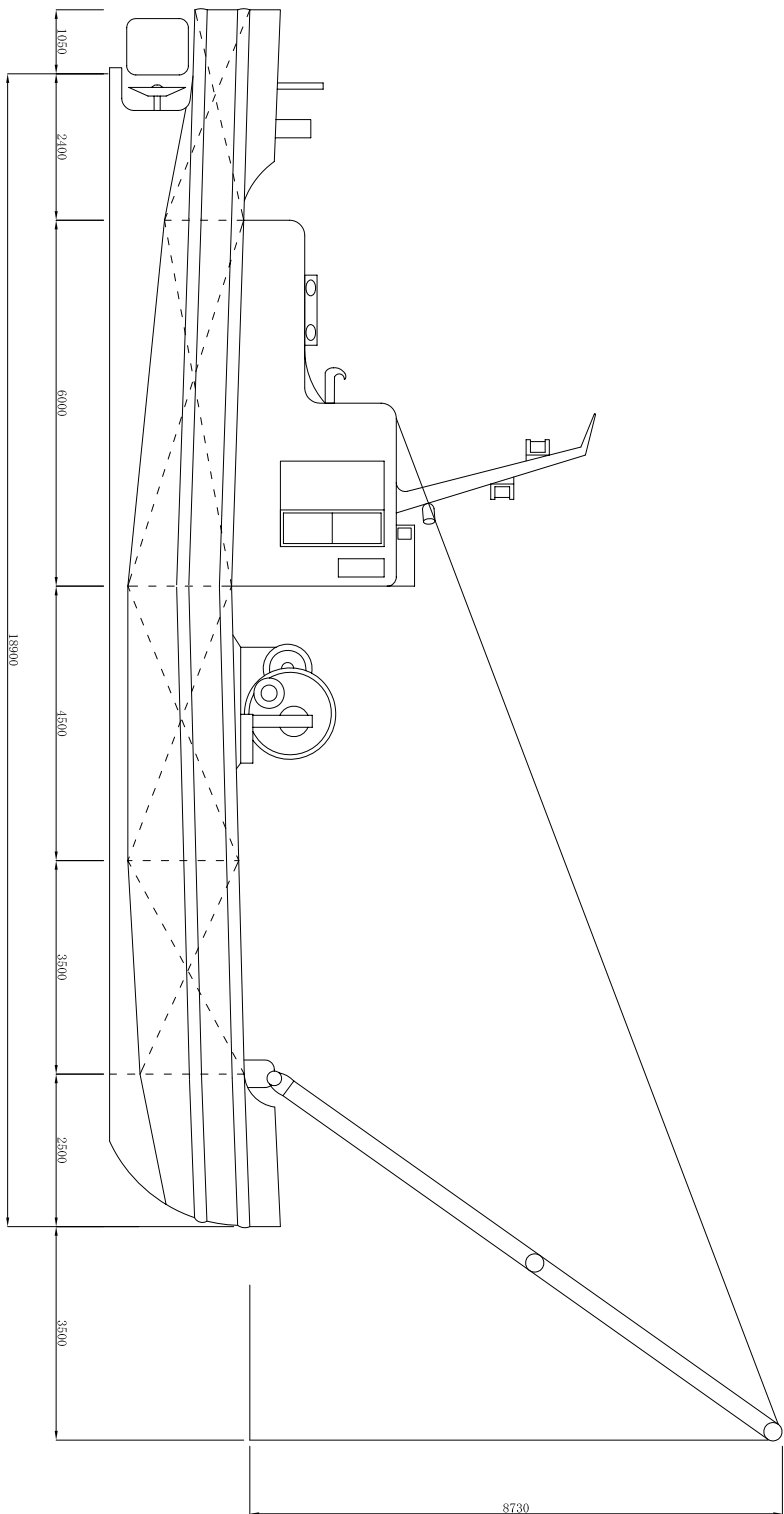


第八長島丸



主要寸法・要目	
総トン数	70t
船体長さ	18.9m
船体幅	8.0m
船体深さ	2.0m
平均喫水	1.6m
主機	345ps×2
速り能力	10kt
吊り能力	20t
揚物	10m

揚網船
第八長島丸



株式会社ナガシマ

三浦県桑名市長島町十日外面102番地