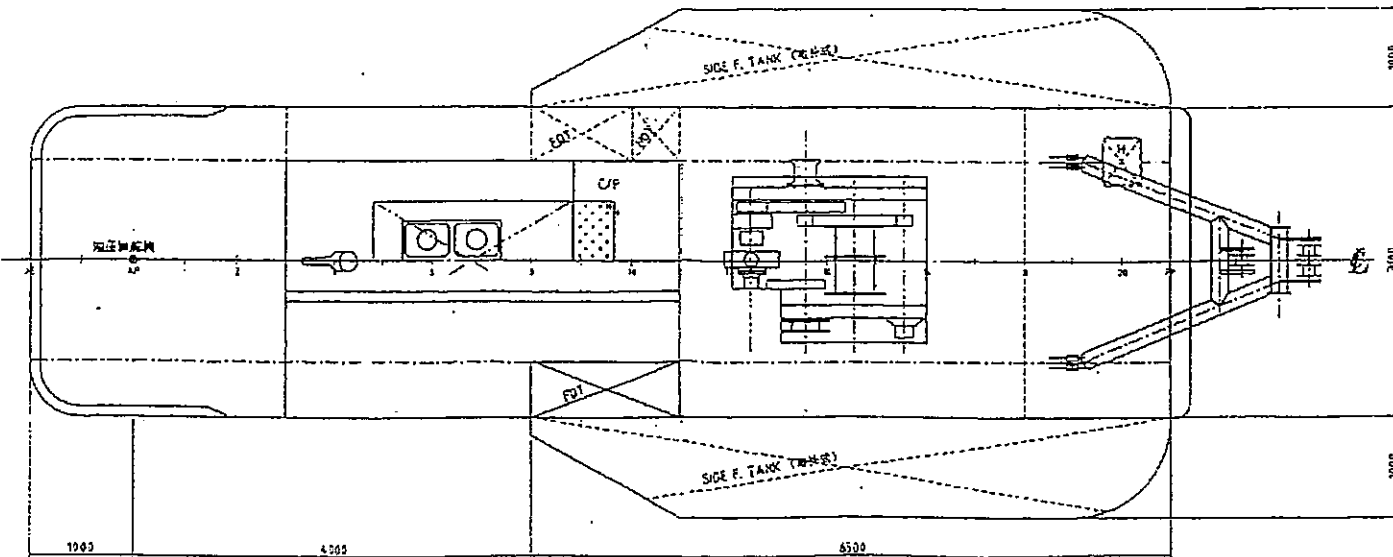
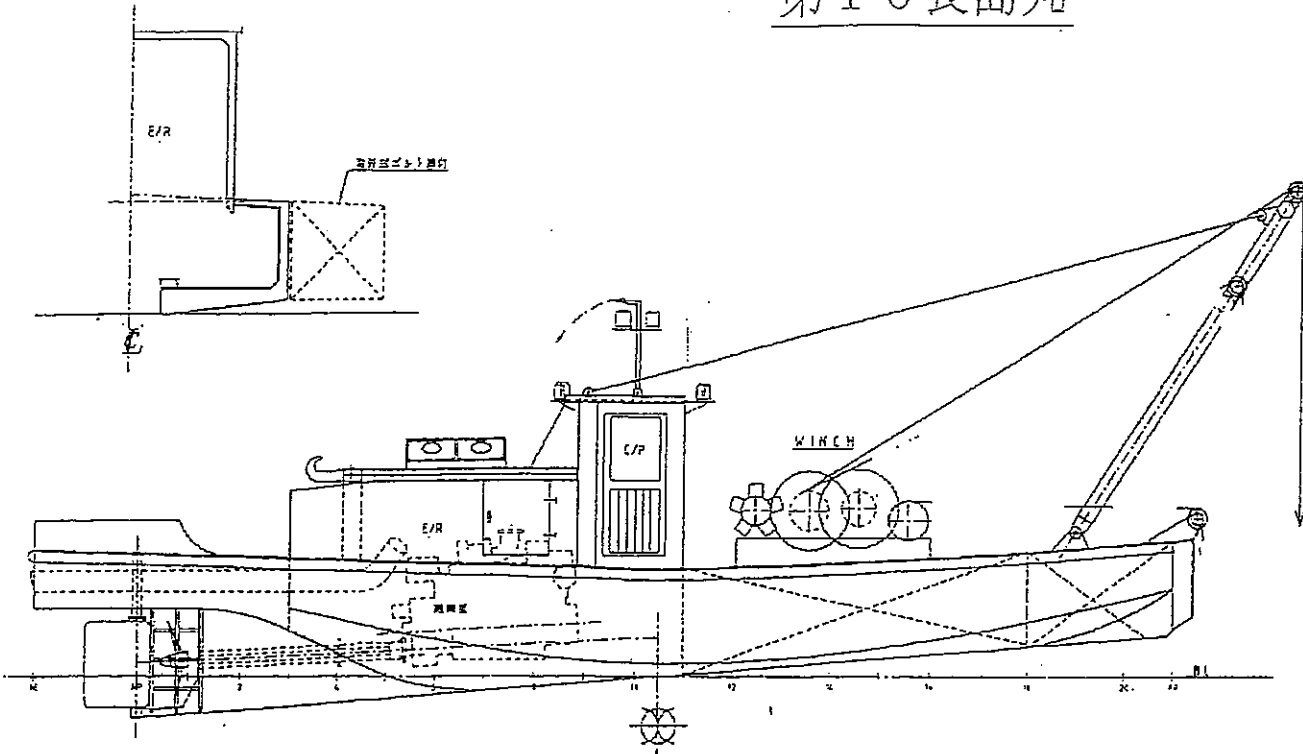


第10長島丸

主要寸法

全長(全長)	11.50 ^M
幅(型)	3.10 ^M
深さ(型)	1.10 ^M
主機関	ダイヤ S6M3F-MTK
総トン数	4.9G/T

図に対して主尺の長さが大きい場合は、
縮減の割合は各図で異なります。



(株)ナガシマ殿

11.5M 揚網船
一般配置図

尺度 1/

千代田造船株式会社